

Утверждаю.

Директор МОУ «Савватемская средняя школа»

Приказ от 09 09 2022 г. № 89/а

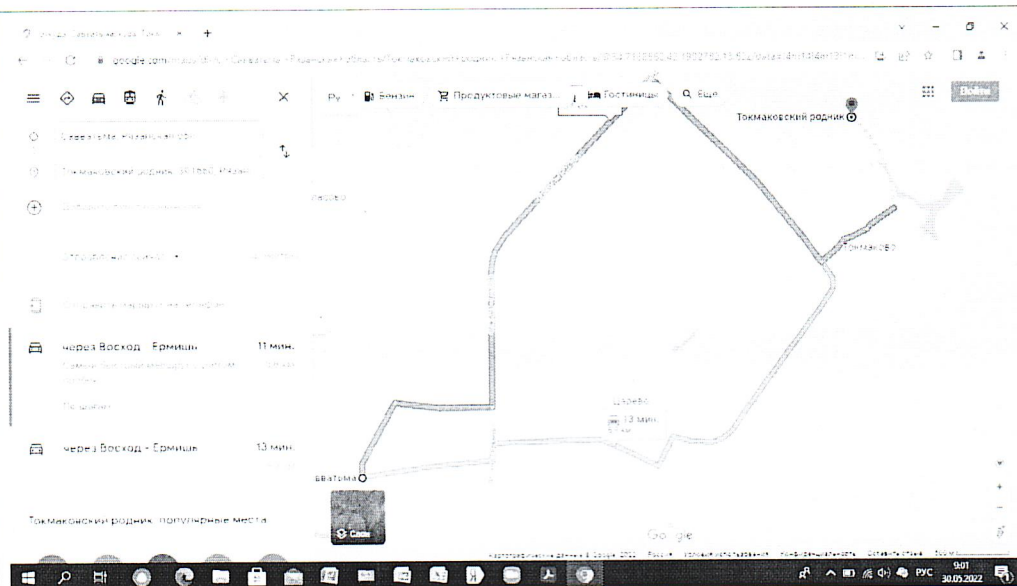


Схема описания школьного образовательного туристского маршрута

Название школьного образовательного туристского маршрута	«По святым местам Савватемского сельского поселения».
Ресурсы о регионе и районе маршрута	<ol style="list-style-type: none">1. https://valaam.ru/publishing/34127/ - Первый храм в честь преподобного Назария Валаамского2. https://ok.ru/kasimpravoslav/topic/67316327396784 - Малое освящение храма в честь Назария Валаамского и преподобного Серафима Саровского в селе Токмаково3. https://ru.wikipedia.org/wiki/%D0%A1%D0%B0%D0%B2%D0%B2%D0%B0%D1%82%D0%B5%D0%BC%D1%81%D0%BA%D0%BE%D0%B5_%D1%81%D0%B5%D0%BB%D1%8C%D1%81%D0%BA%D0%BE%D0%B5_%D0%BF%D0%BE%D1%81%D0%B5%D0%BB%D0%B5%D0%BD%D0%B8%D0%B5 – Савватемское сельское поселение4. https://drevo-info.ru/articles/24282.html - Савватемский Рождественский Храм5. https://sobory.ru/article/?object=11316 - Савватьма. Церковь Рождества Христова.6. http://temples.ru/show_picture.php?PictureID=29910 – Храмы России. Казанская церковь с Царёво.7. https://stihi.ru/2019/08/04/451 - Святой источник Токмаковский в Рязанской области8. https://www.ruist.ru/index.php/ryazanskaya-obl/91-istochniki/3609-svyatoj-istochnik-tokmakovskij-selo-tokmakovo - Святой источник Токмаковский
Целевая аудитория	Широкий круг потребителей: семьи с детьми, дети, иностранцы, пожилые люди и др. Обучающиеся (воспитанники), с указанием: - возраста (от 10 до 16 лет) - ступени образования (основное, среднее) - вида и типа образовательной организации: общеобразовательные, дополнительного образования. Дополнительно: Участники лагерной смены; детские объединения дополнительного образования туристско-краеведческой направленности.
Сезон	Любое время года. В зимнее время возможно затруднено продвижение по маршруту с. Царево – Токмаковский родник.
Ключевые направления	#История #Активный туризм #Родной край #Наследие #Исследователи #Святые места.

<p>Маршрут интегрируется в образовательные /воспитательные программы</p> <p>Возможные образовательные и воспитательные эффекты</p>	<p>- образовательные программы основного общего образования (предметные области по ФГОС –история, краеведение, география, ИЗО, ОБЖ, ОДНКНР, в рамках внеурочной деятельности;</p> <p>- дополнительные общеобразовательные программы (туристско-краеведческая);</p> <p>- программы воспитания /воспитательной работы.</p> <p>Цели и задачи: Познакомить учащихся со святыми местами, расположенными на территории Савватемского сельского поселения. Способствовать развитию командного духа и сплоченности учащихся, дружбы и взаимовыручки. У каждой достопримечательности – рассказы, беседы о святых местах, их истории, легенды.</p>
<p>Возможный уровень познавательной/образовательной нагрузки</p>	<p>Ознакомительный Просветительский Углубленный в рамках изучения учебного предмета Исследовательский</p>
<p>Доступность для детей с ОВЗ и детей-инвалидов</p>	<p>Доступен для детей с ОВЗ различных нозологий, в составе смешанных групп (при сопровождении ассистентами или тьюторами), при отсутствии противопоказаний средней физической нагрузки.</p>
<p>Продолжительность маршрута</p>	<p>1 день</p>
<p>Протяженность маршрута</p>	<p>Активная часть похода 6,9 километров. Возможен проезд на автотранспорте (8,8 км).</p>
<p>Пункты, через которые проходит маршрут</p> <p>Объекты показа</p>	<ol style="list-style-type: none"> 1. МОУ «Савватемская средняя школа» - начальный пункт 2. С. Савватьма Храм Рождества Христова 3. С. Царево Церковь Иконы Божией Матери Казанская 4. Токмаковский святой источник, Храм преподобного Серафима Саровского и Назария Валаамского
<p>Цели и задачи маршрута, в т.ч. образовательные и воспитательные</p>	<p>Цель: Познакомить учащихся со святыми местами, расположенными на территории Савватемского сельского поселения. Образовательные задачи: - Способствовать развитию командного духа и сплоченности учащихся, дружбы и взаимовыручки. - Способствовать проявлению познавательного интереса и ценностного отношения к истории, природе и культуре родного края. - Создание условий для развития интереса к изучению географии, истории, ОДНКНР. - Создание условий для развития интеллектуальных и творческих способностей обучающихся.</p>
<p>Дополнительные условия</p>	<p>Проезд возможен до села Царёво, а далее пешком по маршруту. Рекомендована удобная одежда и обувь, предварительная обработка репеллентами и акарицидными препаратами. С собой иметь головные уборы и воду. Телефонная связь местами обрывается, wi-fi отсутствует.</p>

Карта маршрута



1. Савватемская средняя школа



Фотоматериалы

2. С. Савватьяма Храм Рождества Христова



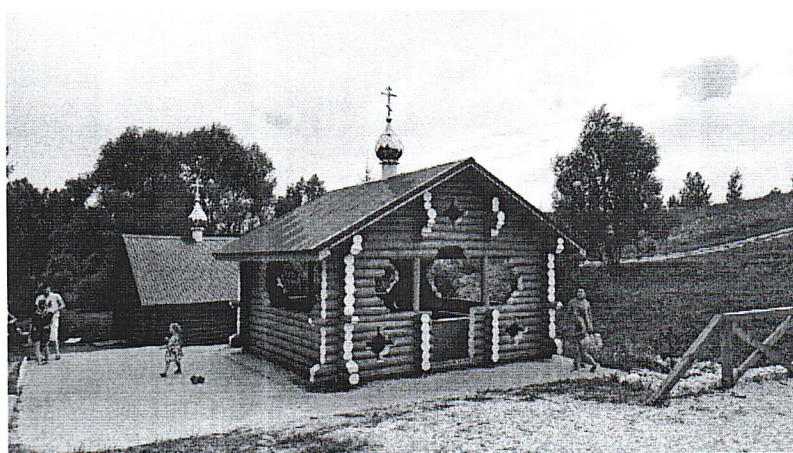
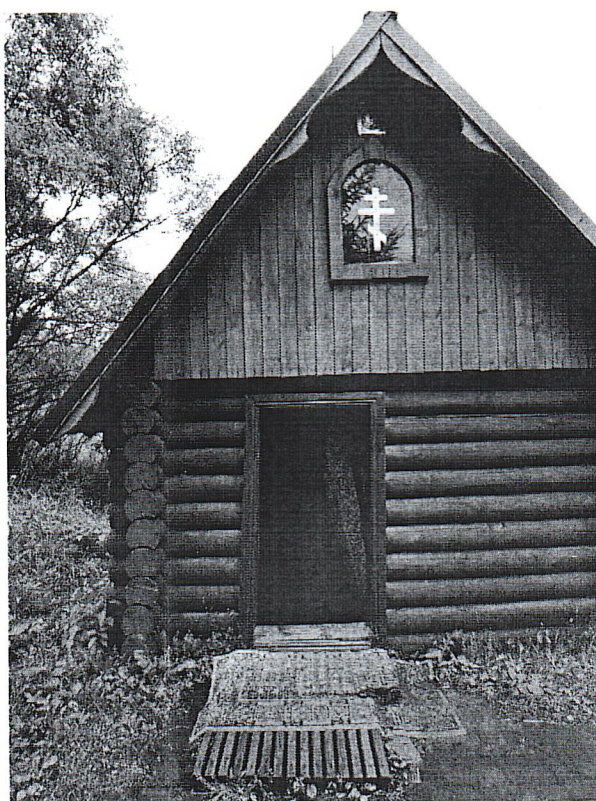


3. С. Царево Церковь Иконы Божией Матери Казанская



4. Токмаковский святой источник





5. Храм преподобного Серафима Саровского и Назария Валаамского



1 день

Ходовое время - 2 ч 30 мин.

Примерный километраж – 6,9 км.

Маршрут можно начать в любого конца маршрута.

1. С. Савватьяма Храм Рождества Христова – осмотр внешнего вида и внутреннего убранства Храма, посещение могильных памятников членам рода Неклюдовых.
2. С. Царево Церковь Иконы Божией Матери Казанская - осмотр внешнего вида и внутреннего убранства Церкви, поклонение могиле Святой Пелагеи, повторившей подвиг блаженной Ксении Петербургской.
3. Токмаковский святой источник – знакомство с историей

	<p>возникновения и развития, осмотр ландшафта, испытание воды, омовение в святом источнике.</p> <p>4. Храм преподобного Серафима Саровского и Назария Валаамского - осмотр внешнего вида и внутреннего убранства Храма, знакомство с историей строительства.</p>
Методические материалы для работы на маршруте	<p>Организатору потребуется:</p> <ul style="list-style-type: none">- материалы по истории строительства и развитию Храмов в селах Савватьма, Царево и на Токмаковском роднике;- биография блаженной Пелагеи;- таблица «Химический анализ воды в Токмаковском роднике».